



Colliers

Alquiler

Valor  
USD 14/m<sup>2</sup> + IVA

Superficie disponible  
5.783 m<sup>2</sup>

Contacto:

**Juan Manuel Farola**

+54 9 11 3333-9453  
juanmanuel.farola@colliers.com

**Colliers International**

Av. del Libertador 101,  
Docks Alrío, Núcleo 3, Of. 104  
Vicente López, Argentina  
Tel: 7700-9500

## Av. Paseo Colón y Chile, CABA

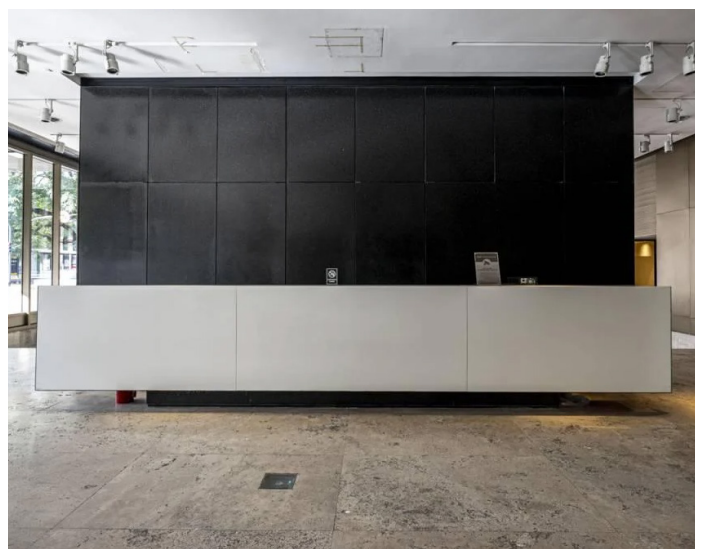
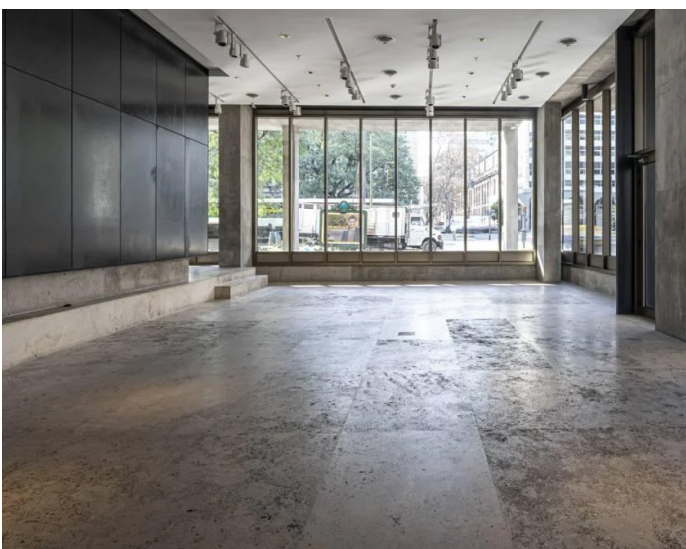
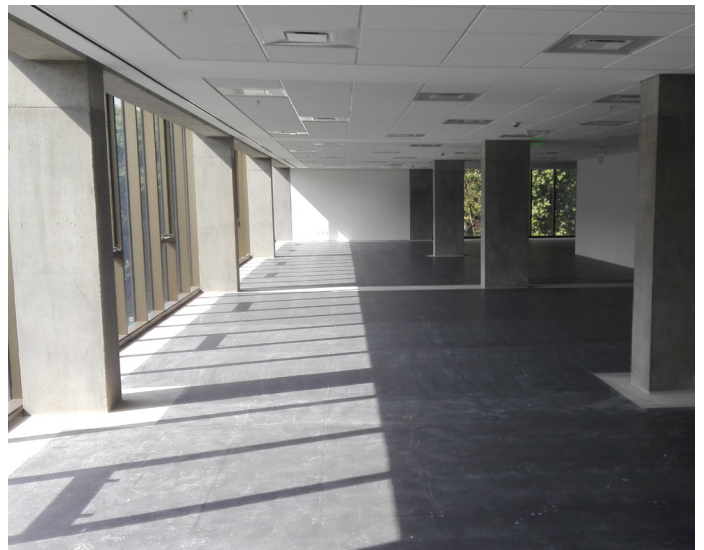
### Edificio de oficinas en alquiler

Sobre la esquina de Chile y Av. Paseo Colón, a pasos de la oferta gastronómica de San Telmo y Puerto Madero, se desarrollan dos edificios de oficinas de categoría A.

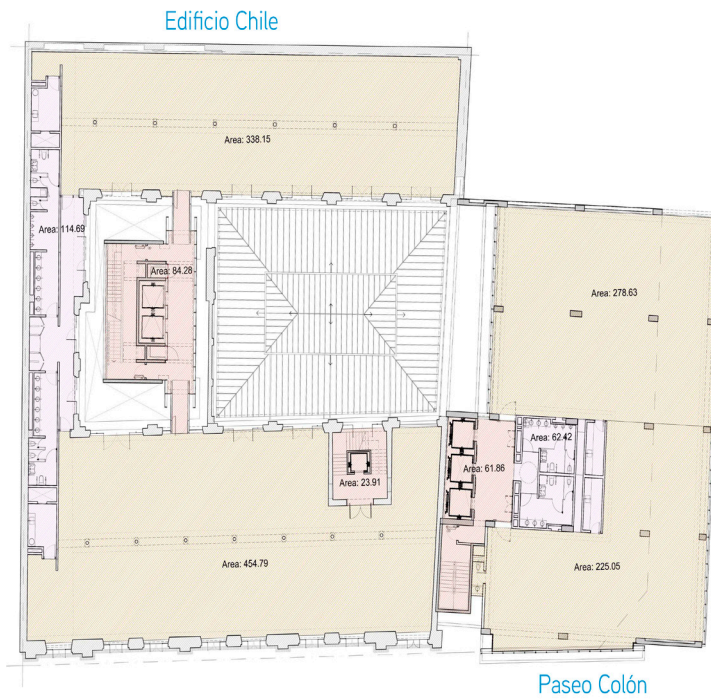
Sobre el Edificio, podemos mencionar que en la fachada de Av. Paseo Colón, se ha utilizado curtain wall y un hall de entrada de doble altura con local comercial. El edificio consta de 10 pisos de oficinas con una planta tipo de 565 m<sup>2</sup>, que le dá un importante frente al mismo.

Por otro lado, el inmueble, con frente sobre la calle Chile, se genera a partir del reciclado y puesta en valor del edificio existente ha mantenido la fachada de ladrillo a la vista. Las plantas son de 908 m<sup>2</sup> propios y se desarrollan alrededor del patío interno con techo vidriado. Esto lo distingue de otras construcciones de uso similar, como un proyecto de categoría con terminaciones de calidad.

# Galería fotográfica



# Planta tipo



## Superficie disponible

PISO	SUP. DISPONIBLE (m <sup>2</sup> )	Asking Rent (USD/ m <sup>2</sup> )
PB	123	14
1°	566	14
2°	566	14
3°	566	14
4°	566	14
5°	566	14
6°	566	14
7°	566	14
8°	566	14
9°	566	14
10°	566	14
<b>TOTAL</b>	<b>5.783</b>	-

# Características

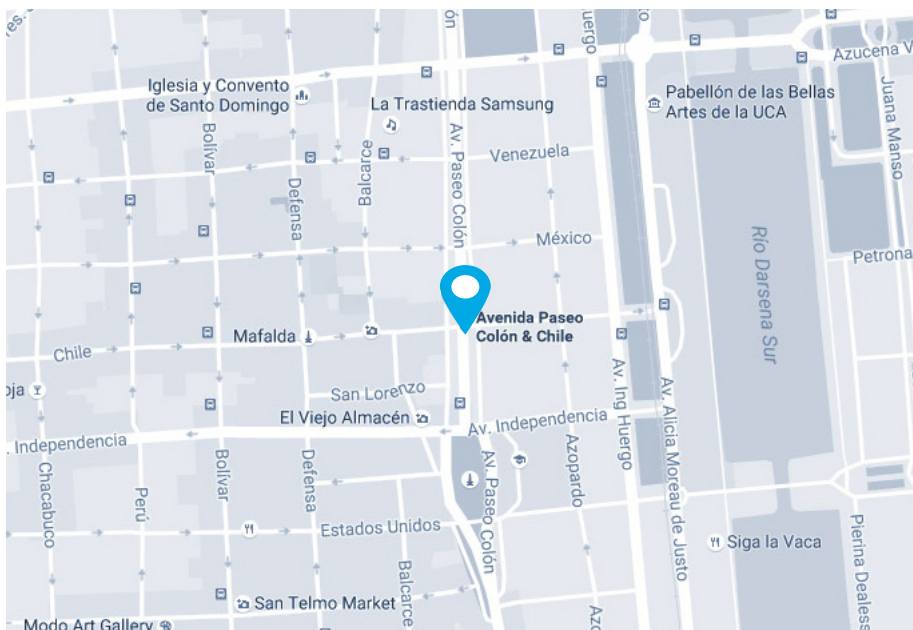
## Características del Edificio

- Grupo Electrónico
- Sistema contra incendios: Sprinklers, Hidrante y matafuego.
- Seguridad y Control de Accesos
- Sup. Total propia: 5.784 m<sup>2</sup>
- A estrenar
- Pisos: 10
- Ascensores: 3
- Local comercial en PB
- Cocheras: 27 (3 subsuelos)
- Hall de entrada con doble altura

## Características de las Oficinas

- Superficie por planta: 566 m<sup>2</sup>
- DVH (Doble vidrio hermético)
- VRV (volumen de refrigerante variable)
- Cielorraso suspendido modular
- Sanitarios: Equipados y terminados
- Pisotécnico colocado

## Mapa



### Contacto:

**Juan Manuel Farola**

+54 9 11 3333-9453

[juanmanuel.farola@colliers.com](mailto:juanmanuel.farola@colliers.com)

**Colliers International**

Av. del Libertador 101,  
Docks Alrío, Núcleo 3, Of. 104  
Vicente López, Argentina  
Tel: 7700-9500