

Renta

Área disponible: 2.040 m²

Colliers



Local disponible en Centro Comercial Bima

Avenida Carrera 45 # 232 - 35, Bogotá.

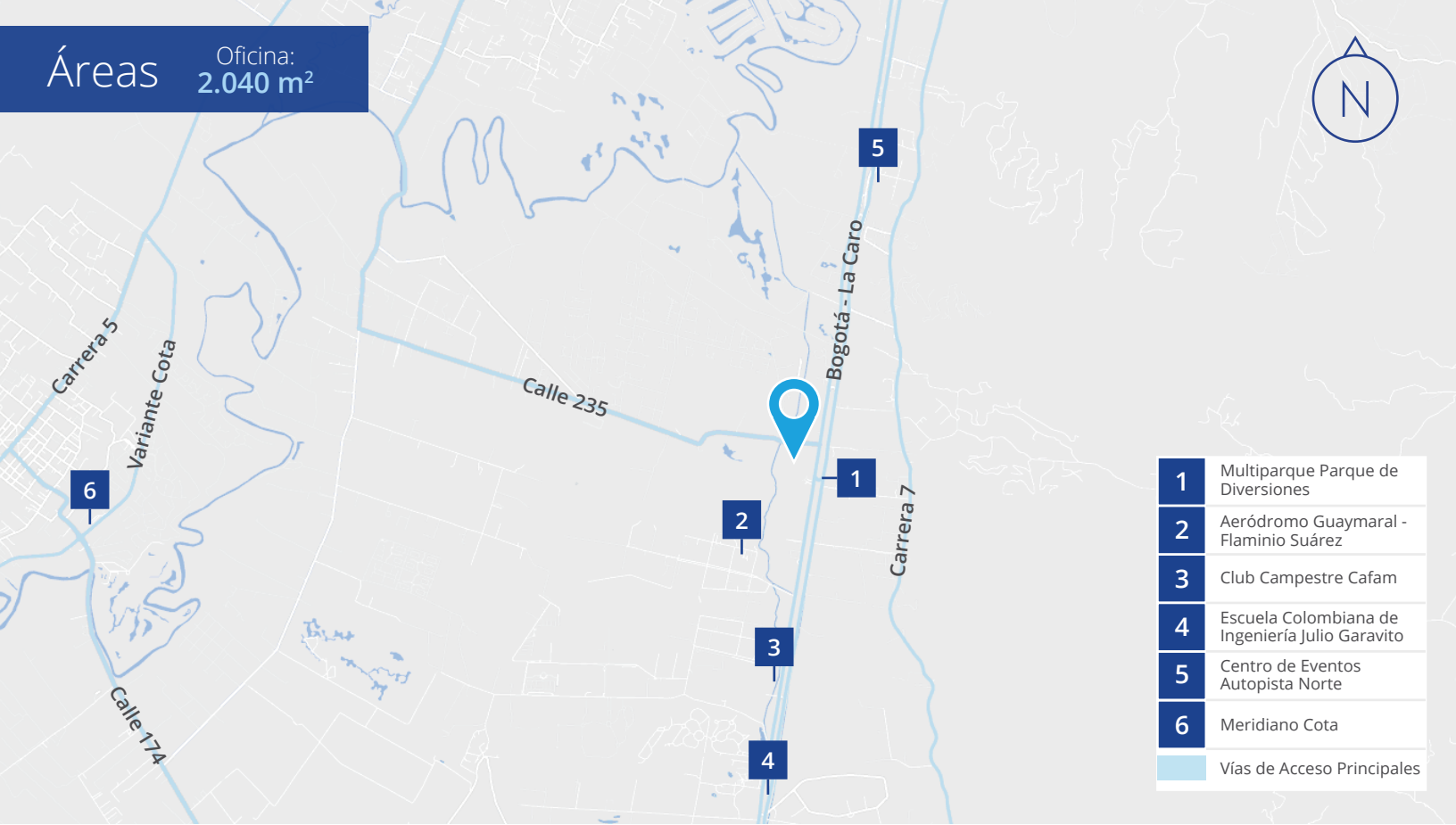
Descripción del Entorno

Local Ubicado en el Outlet Centro Comercial Bima, este centro comercial es el lugar ideal para planes familiares o de amigos donde puede hacer compras, encontrar opciones gastronómicas y de entrenamiento.

El local cuenta con una excelente ubicación y amplia exposición para su marca, cuenta con dos niveles amplios con excelente distribución, donde su marca podrá tener una excelente experiencia de servicio.

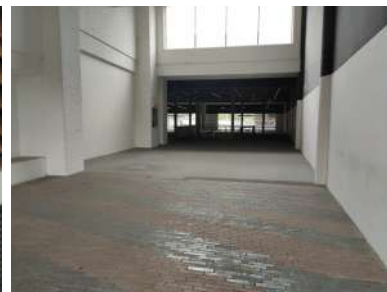
Áreas

Oficina:
2.040 m²



1	Multiparque Parque de Diversiones
2	Aeródromo Guaymaral - Flaminio Suárez
3	Club Campestre Cafam
4	Escuela Colombiana de Ingeniería Julio Garavito
5	Centro de Eventos Autopista Norte
6	Meridiano Cota
	Vías de Acceso Principales

Fotografías del Inmueble Disponible



Fotografías del Inmueble Disponible



Fotografías propiedad de Colliers Colombia

Contactos

LUZ ÁNGELA CAÑAS
Directora Comercial

Escríbenos o llámanos al
 **316 397 9827**

Contáctanos en
colombia@colliers.com

Haz clic para más información
 **Colliers.com**

Colliers