

Venta

Área disponible: 1,393.60 m²

Avenida de Las Américas

Colliers

Carrera 68

Exito Américas

Bodegas en venta Bogotá - Av. cra 68 con Av. Américas

Calle 9 # 68 - 89, Bogotá.

Descripción del Entorno

El inmueble se encuentra ubicado en el costado sur de la Avenida Carrera 68, en una zona consolidada con desarrollos principalmente industriales, en un radio de 500 metros se encuentra el Éxito de las Américas, y Centro Comercial Plaza Central, donde se ubican importantes empresas como CEDI Almacenes Éxito. Cercana a uno de los principales clústeres de Outlets de la ciudad.

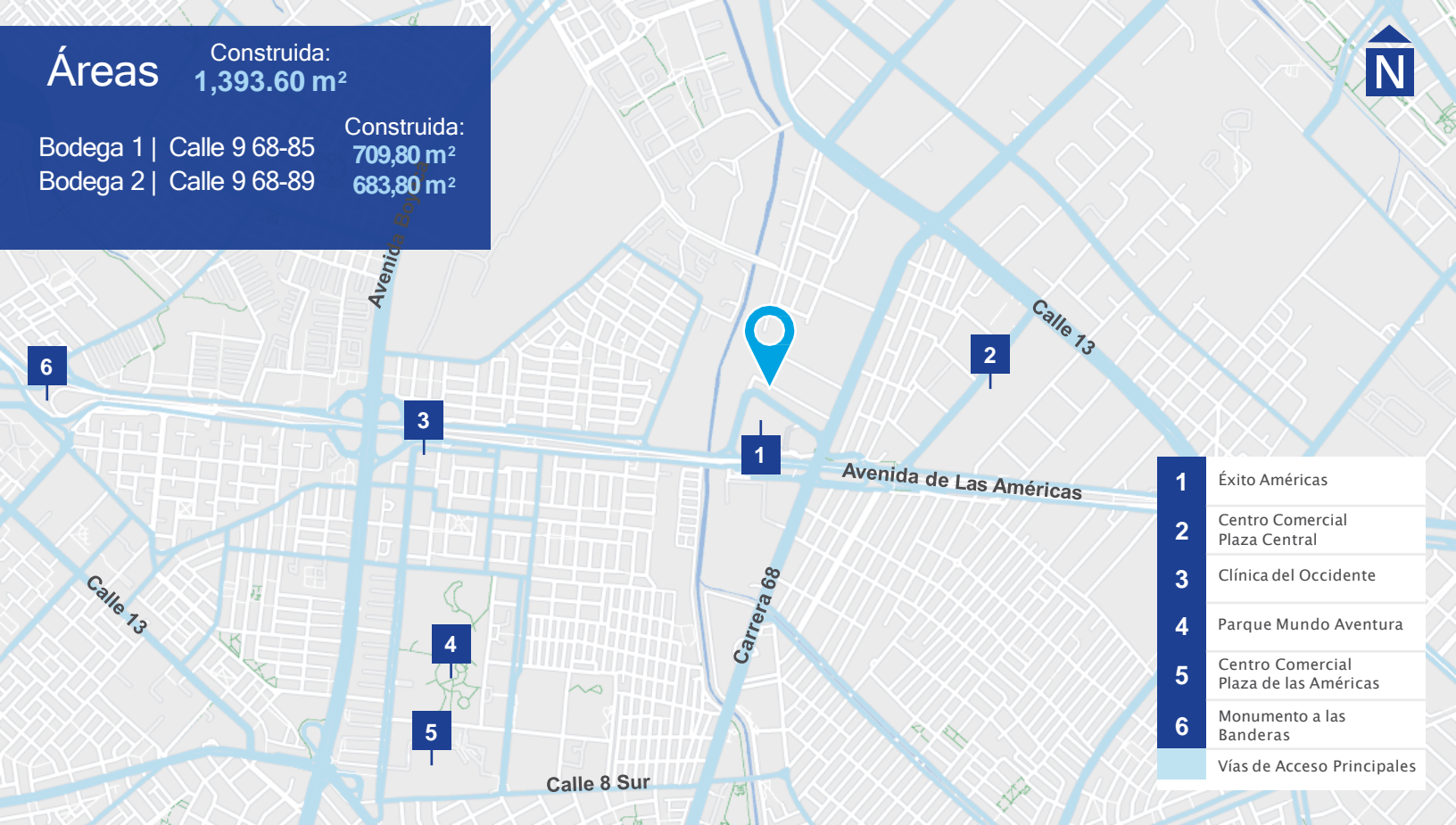
La bodega está estratégicamente ubicada dentro de la ciudad, con importantes vías de acceso, lo cual facilita el desarrollo de una operación logística. Las principales vías de acceso al inmueble son la Calle 9, Calle 8, Avenida Carrera 68, y Avenida Américas cercana a la Calle 13; corredores viales importantes que en su mayoría, cuentan con servicio de transporte público prestado por el sistema integrado de transporte, así como el servicio de Transmilenio por la Avenida Américas, Calle 13 y la Carrera 30.

Uso de Suelo: Industrial

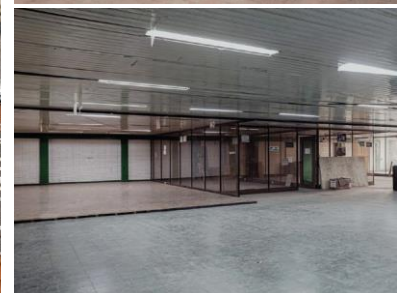
Áreas Construida: 1,393.60 m²

Bodega 1 | Calle 9 68-85
Bodega 2 | Calle 9 68-89

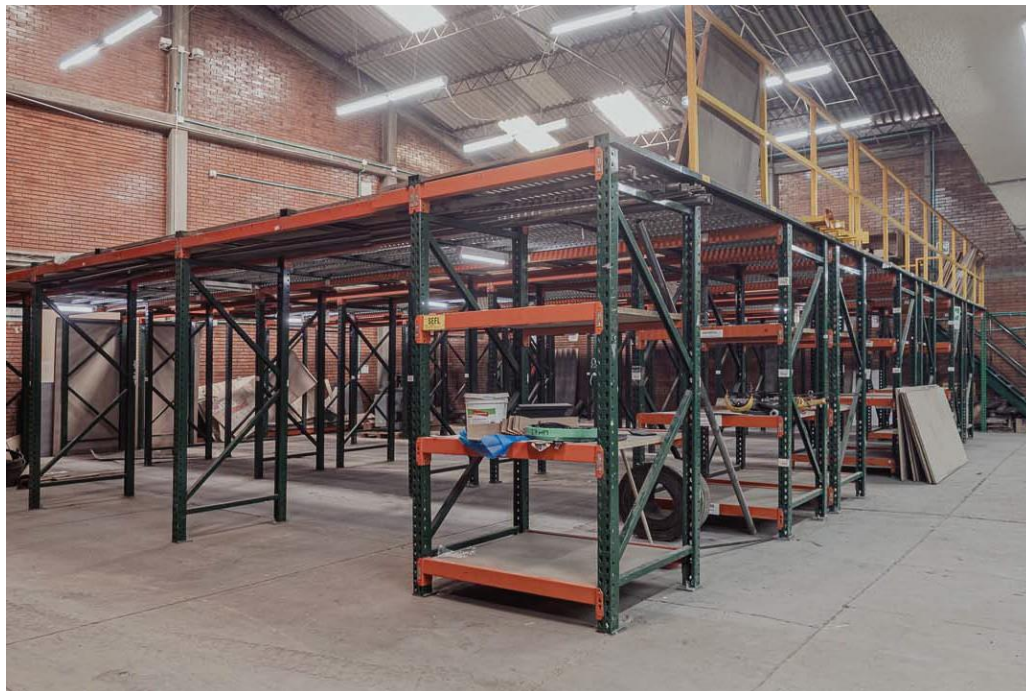
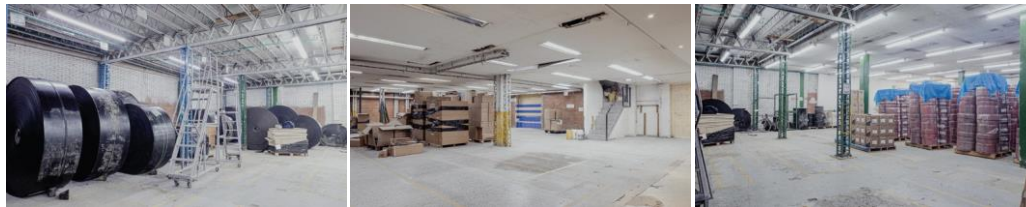
Construida:
709,80 m²
683,80 m²



Fotografías del Inmueble Disponible



Fotografías del Inmueble Disponible



Fotografías propiedad de Colliers Colombia

Contactos

MARTHA GOMEZ
Directora Industrial

Escribenos o llámanos al

 [316 397 9827](tel:3163979827)

Contáctanos en

colombia@colliers.com

Haz clic para más información

 [Colliers.com](https://www.colliers.com)

Colliers