



PLAZA MACLOVIA

# Locales en renta

Ixtapan de la Sal, Estado de México



Colliers



## Descripción

**Plaza Maclovía** es un nuevo concepto, ubicado en el corazón de Ixtapan de la Sal, pueblo mágico al suroeste del Estado de México, con amplias áreas verdes, **jardines** impecables, juegos infantiles, hermosas fuentes y lagos, que te ofrecen variedad y sobre todo **calidad** de productos y servicios, con una excelente atención por parte de todos nuestros colaboradores.

# Características

**27**

locales comerciales

**14,050 m<sup>2</sup>**

de área rentable

**50,000 m<sup>2</sup>**

de terreno

**10,000 m<sup>2</sup>**

de área de Hotel



# Ventaja competitiva



**Ubicación privilegiada** en una de las carreteras principales de la ciudad.



**Estacionamiento gratuito** para inquilinos y visitantes.



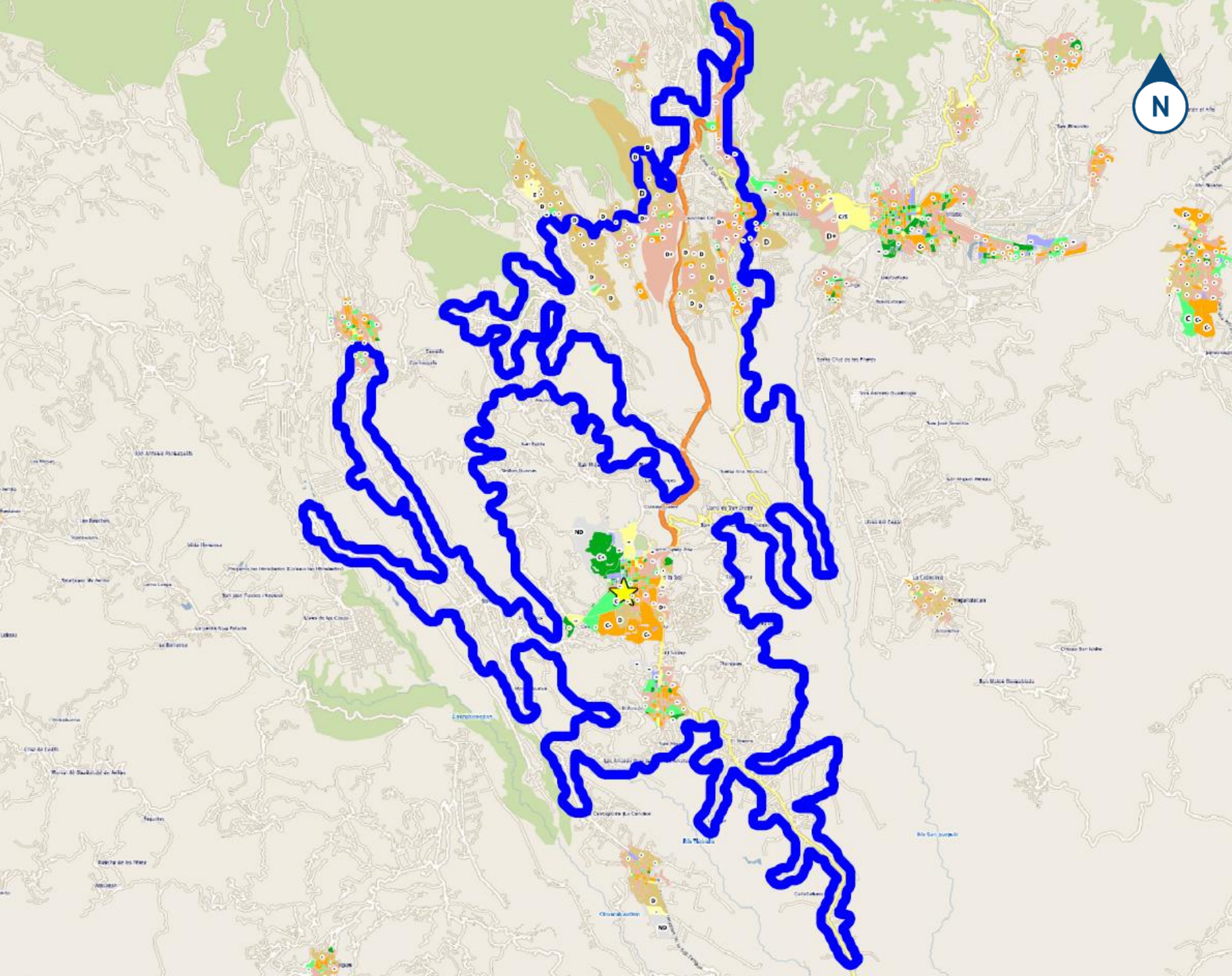
Rodeada de gran **oferta comercial** en la zona.



Concepto **sustentable** y áreas recreativas para la **convivencia** en familia.



Pet friendly.



# POBLACION Y NSE ZONA DE INFLUENCIA

★ Boulevard Ixtapan-Tonatico #11, Colonia Ixtapita, C.P. 51900, Ixtapitan de la Sal, Estado de México.

**Población Total:** 48,981 Habitantes  
**Total de Hogares:** 12,974  
**Población Flotante:** 8,629 Personas  
**Ingreso Mensual promedio de las familias:** \$21,033



25,547  
52.16%



23,434  
47.84%

Niveles socioeconómicos y grupos de edades de las manzanas que integran la zona de influencia de manejo de 30 min desde y hacia el sitio.

	Población	%
De 0 a 2 años	2,641	5.39
De 3 a 5 años	2,607	5.32
De 6 a 11 años	5,500	11.23
De 12 a 14 años	2,767	5.65
De 15 a 17 años	2,662	5.43
De 18 a 24 años	5,774	11.79
De 25 a 64 años	23,104	47.17
De 65 años y más	3,927	8.02

Nivel	%	Población	Hogares
AB	0.87	425	113
C+	2.77	1,358	417
C	9.51	4,657	1,252
C-	26.09	12,778	3,375
D+	36.48	17,869	4,750
D	24.21	11,860	3,055
E	0.07	34	12
C/S	0.00	0	0
IND	0.00	0	0
ND	0.00	0	0

# Ubicación

Boulevard Ixtapan-Tonatico #11, Colonia Ixtapita, C.P. 51900, Ixtapan de la Sal, Estado de México.





# Oferta comercial

Algunos de nuestros inquilinos...







## Condiciones comerciales

**1 Locales disponibles**  
desde 25 m<sup>2</sup> hasta 350 m<sup>2</sup>

**2 Plazo de contrato**  
Mínimo 2 años forzosos

**3 Rentas adelantadas**  
2 rentas mensuales +  
Mantenimiento + Publicidad  
+ IVA (a la firma de contrato)

**4 Depósito en garantía**  
2 rentas mensuales (a la firma de  
contrato)

**5 Periodo de gracia**  
1 mes para adecuaciones

**6 Aval**  
Obligado solidario con bien  
inmueble libre de gravamen

**7 Incremento anual**  
Con base en INPC

**8 Cuotas adicionales**  
Mantenimiento mensual del 15% + IVA  
Publicidad del 5% + IVA

*\*Todo abierto a negociación\**



**PLAZA MACLOVIA**

## **Contacto**

**Isabel Pina**

Auxiliar Comercial

+52 (55) 7928 7456 | [lourdes.pina@colliers.com](mailto:lourdes.pina@colliers.com)

**Maricruz Sánchez**

Coordinador Comercial Junior

+52 (55) 1016 7976 | [maricruz.sanchez@colliers.com](mailto:maricruz.sanchez@colliers.com)

**Andres Coronel**

Coordinador Comercial Senior

+52 (55) 1149 0734 | [andres.coronel@colliers.com](mailto:andres.coronel@colliers.com)

**Colliers**

[www.plazamaclovia.com](http://www.plazamaclovia.com)

[www.colliers.com](http://www.colliers.com)