

# Gran Plaza Mérida

Locales en Renta

**2022**

Preparado por: Equipo comercial REMS

Mérida, Yucatán

Gran Plaza Mérida



## Gran plaza Mérida

# Descripción:

- ✓ El Centro Comercial la Gran Plaza cuenta con 23 años de antigüedad desde su apertura. Durante todo este periodo ha experimentado diversos cambios y crecimientos, posicionándola al día de hoy como el destino comercial con mayor afluencia en la ciudad de Mérida.
- ✓ Actualmente en la ciudad existe una explosión de oferta comercial nunca antes vista, con nuevos centros comerciales los cuales buscan posicionarse en el mercado.



**53,497.56 m<sup>2</sup>**  
Superficie Comercial

**118,000 m<sup>2</sup>**  
Superficie total  
construida

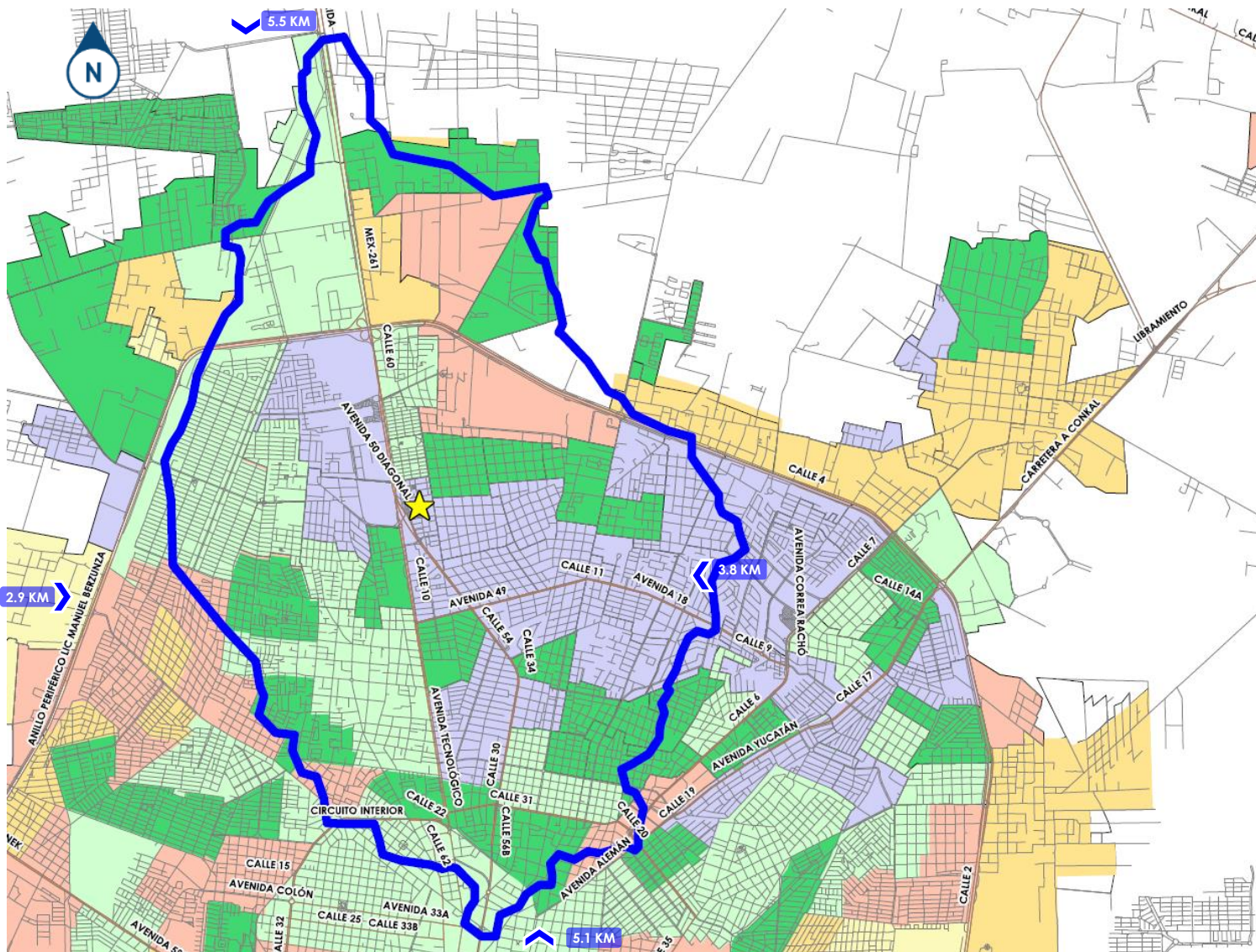
**20 espacios**  
Para Kioscos

**1,950**  
Cajones de estacionamiento

**50**  
Islas Comerciales

**20 espacios**  
para *Food Court*

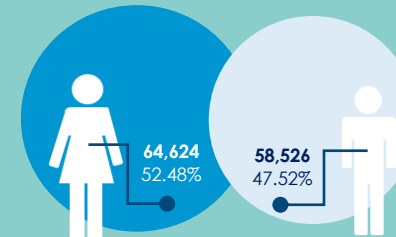
## ZONA DE AFLUENCIA: 10 MIN DE MANEJO



### Gran Plaza Mérida

Población Total: 123,150 Habitantes

Total Hogares: 35,270



• La tabla indica la segmentación de la población de acuerdo a los grupos de edades correspondientes a los Ageb's que integran la zona de influencia de 10 min de manejo.

	Poblacion	%
De 0 a 2 años	4,411	3.58
De 3 a 5 años	5,159	4.19
De 6 a 11 años	6,184	5.02
De 12 a 14 años	6,470	5.25
De 15 a 17 años	3,523	2.86
De 18 a 24 años	17,092	13.88
De 25 a 64 años	70,115	56.93
65 años y más	10,196	8.28

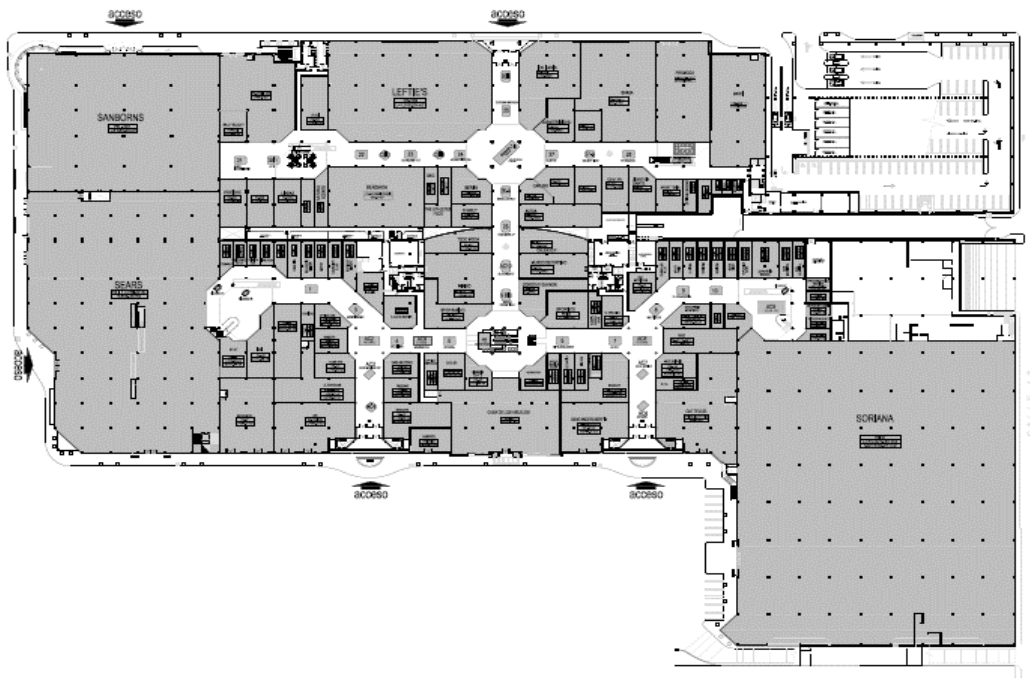
NSE	%	Población	Hogares
AB	20.80	25,616	7,185
C+	22.66	27,905	8,092
C	45.57	56,120	16,291
D+	10.01	12,326	3,450
D	0.96	1,183	252



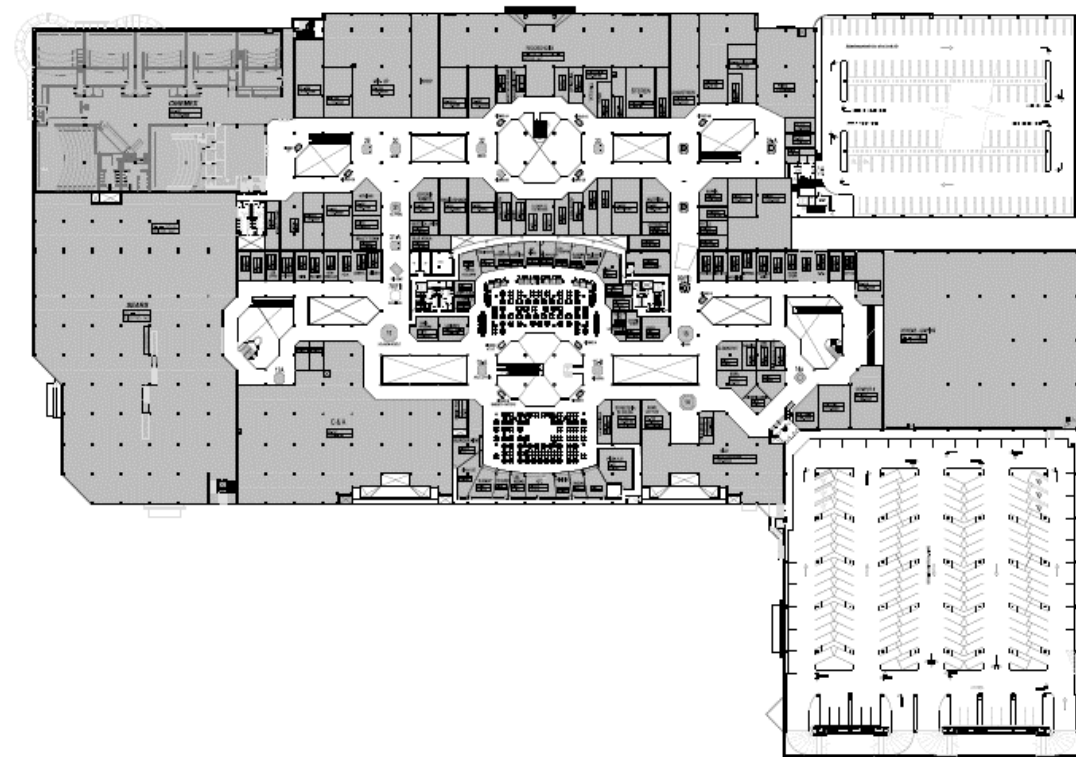
## Ubicación

CALLE 50, NO. 460, COL. MONTES DE AMÉ, C.P. 97118, MÉRIDA, YUCATÁN.

## Planta Baja



## Planta Alta



Gran Plaza Mérida  
Leasing

## Gran Plaza Mérida

## Condiciones Económicas

1

**Duración de Contrato**

Mínimo 3 años forzosos

4

**Aval**

Obligado solidario con bien inmueble / Pagaré

2

**Déposito de garantía**

1 meses de renta (a la firma de contrato)

5

**Periodo de gracia**

1 mes

3

**Renta adelantada**

1 mes de renta + IVA a la firma del contrato

6

**Mantenimiento**

Precio por m2



## Contacto

### **Andres Coronel**

Coordinador Comercial Sr. REMS  
+52 (55) 1149 0734  
Andres.Coronel@Colliers.com

### **Maricruz Sánchez**

Coordinador Comercial Jr. REMS  
+52 (55) 1016 7976  
Maricruz.Sanchez@Colliers.com

### **Isabel Pina**

Auxiliar Comercial REMS  
+52 (55) 7928 7456  
Isabel.Pina@Colliers.com