

ALQUILER > LOCALES

# Corner 68

SAN FRANCISCO



Accelerating success.



*Locales desde*  
**114 m<sup>2</sup>**

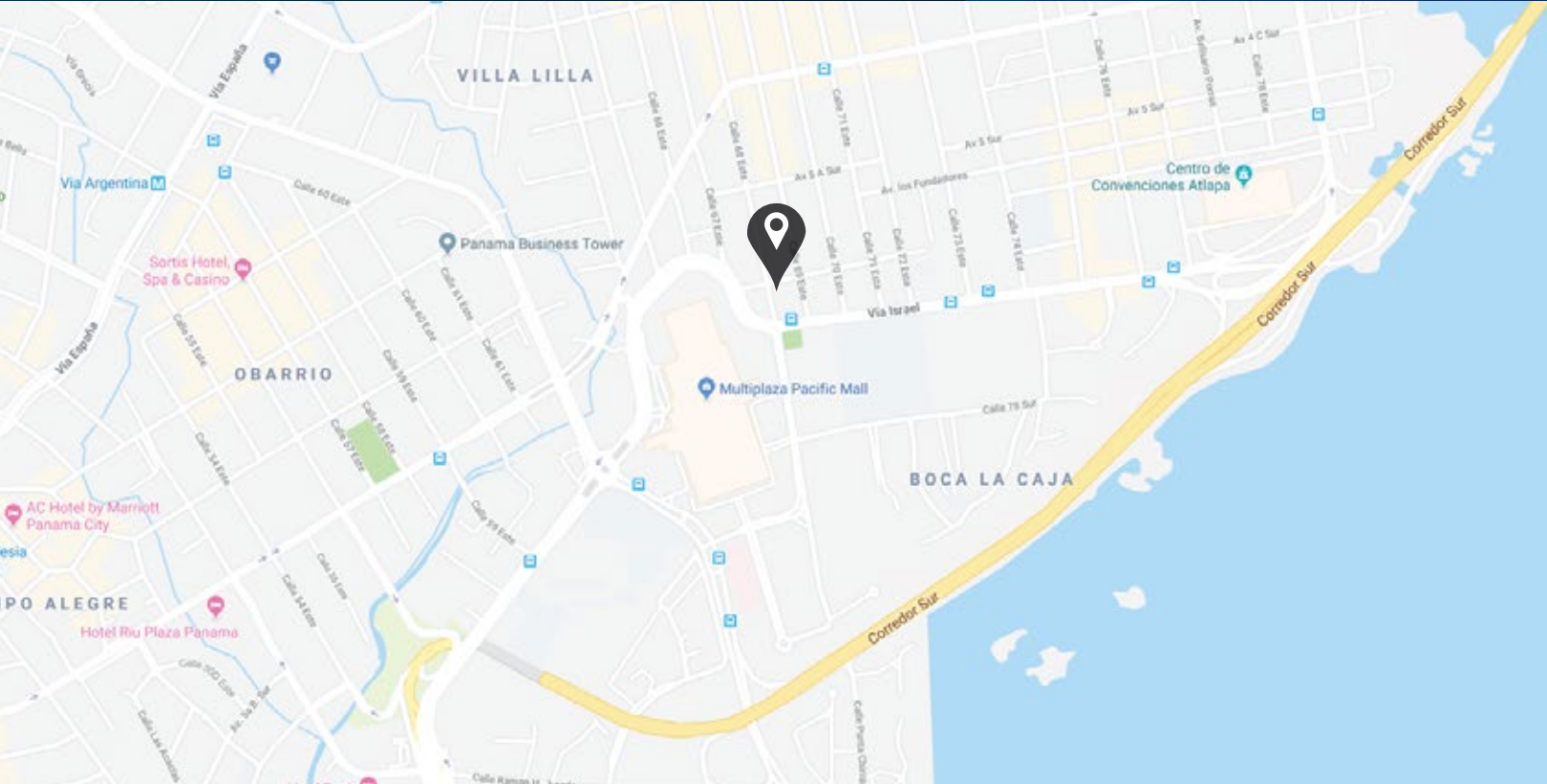
Los **9** locales comerciales varían entre **114** hasta los **180** metros cuadrados, con espectaculares **áreas de doble altura**.

**Marzo de 2019** *Fecha Aprox. de Apertura*

**\*\*Todos los locales para restaurantes incluyen una amplia terraza común para mesas en el exterior la cual no se cobra adicional.**

COLLIERS INTERNATIONAL PANAMÁ  
 **+507 214-7777**

Oceania Business Plaza  
Torre 1000, Piso 20, Oficina D  
Punta Pacífica, Panamá  
[www.colliers.com/Panama](http://www.colliers.com/Panama)



*El diseño de Corner 68 refleja una cálida mas moderna representación de la naturaleza: combinando una gama de colores terrestres combinados con líneas rectas y modernas.*

## Corner 68

*Corner 68 está ubicada en calle 68, a escasos metros del Mulltiplaza y Punta Pacífica, sin dejar el encanto de los alrededores de San Francisco. Su posición geográfica permite amplia exposición al tráfico desde vía Israel y demás puntos de alta circulación garantizando el éxito de su comercio.*

### IDEAL PARA RESTAURANTES Y TIENDAS

Esta exclusiva plaza comercial ha sido conceptualizada para tener el mix perfecto entre tiendas, servicios y restaurantes generando así una armonía comercial inigualable.

### ABUNDANTES ESTACIONAMIENTOS

Corner 68 cuenta con abundante estacionamientos para el buen funcionamiento de los comercios.

### FACIL ACCESO

A diferencia de otros puntos comerciales, Corner 68 puede ser accesada desde 3 diferentes calles provenientes de las vías más importantes del centro de la ciudad.



*Local #1 - 117mts*

*Local #2 - 117mts*

*Local #3 - 117mts*

*Local #4 - 117mts*

*Para restaurantes:*

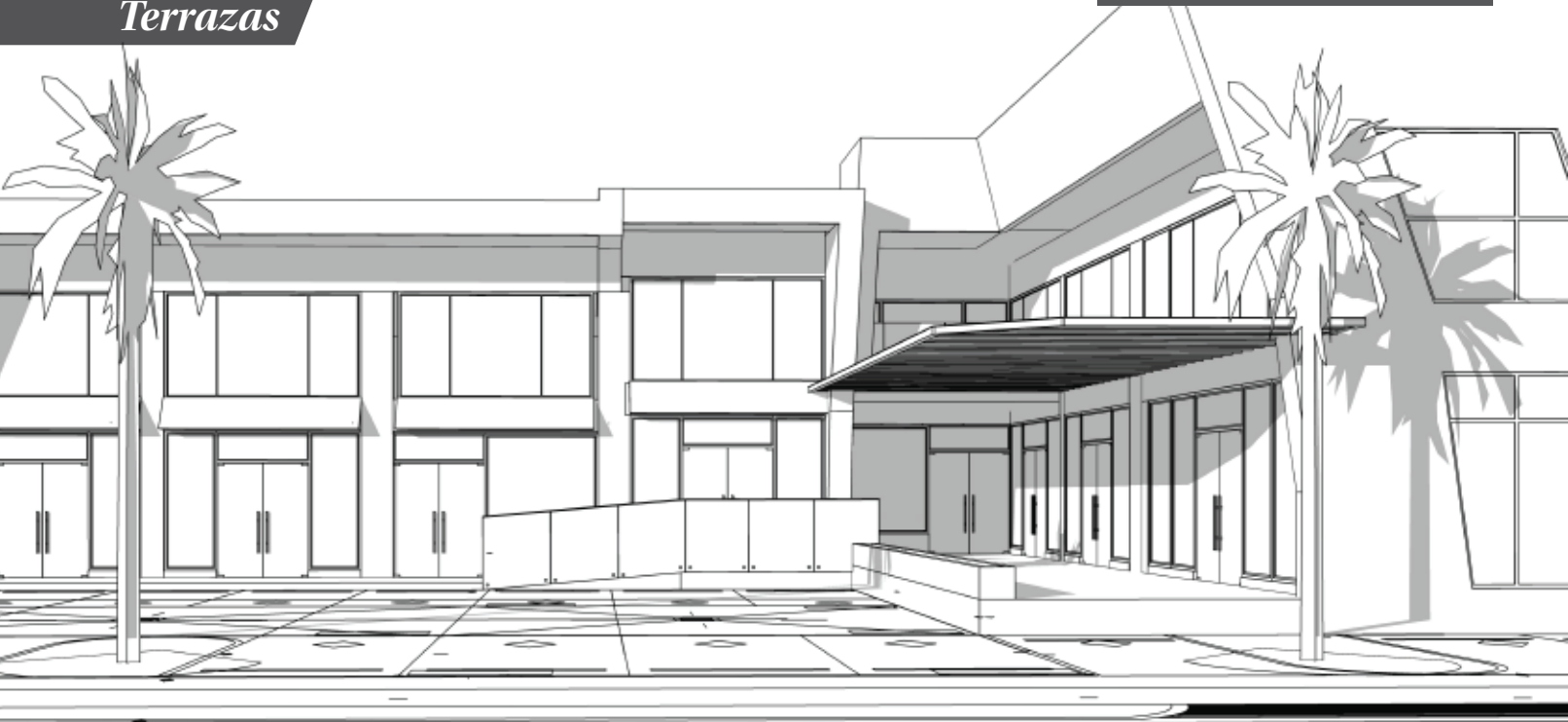
*Local #5 - 117mts*

*Local #6 - 170mts*

*Local #1 - 190mts*

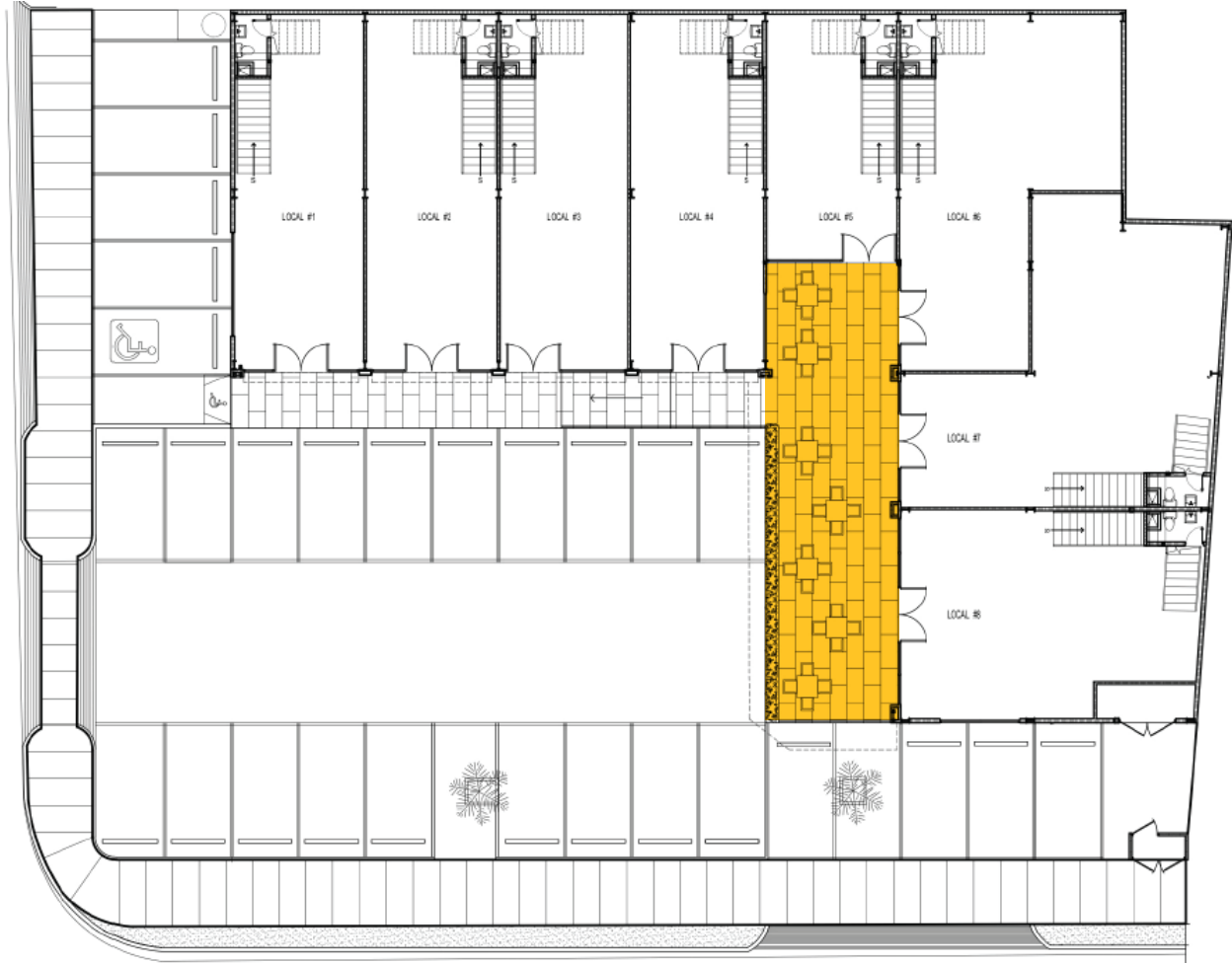
*Local #1 - 180mts*

## *Terrazas*



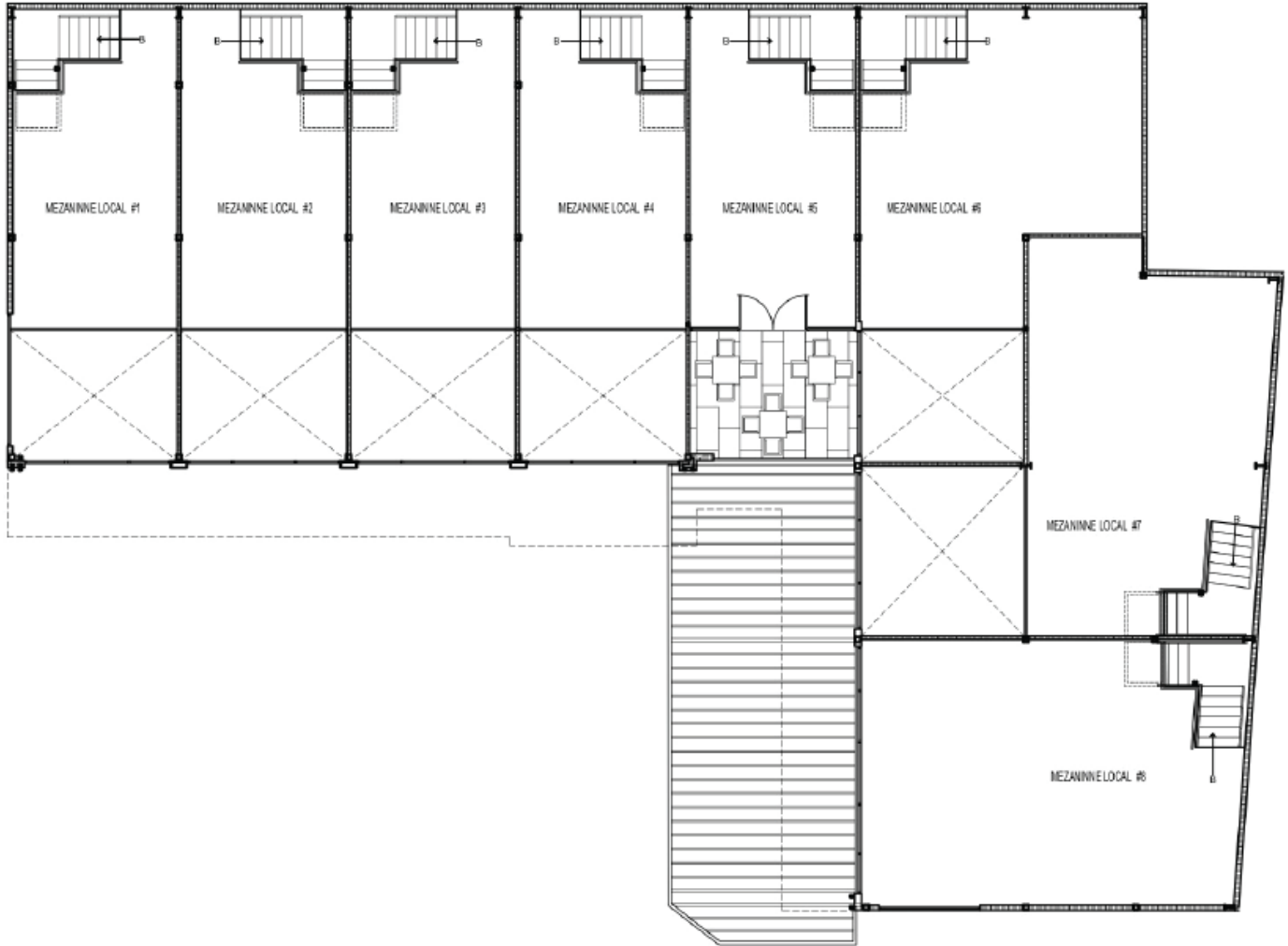
*La plaza cuenta con una amplia terraza con el propósito de que los restaurantes puedan ofrecer un ambiente diferente y exclusivo.*

*Plano Planta Baja*



● *Locales con terrazas*

Mezzanine



*Avance del proyecto*

---

